

OBJECTIFS:

Etre capable de décrire les principaux groupes de Plancton, ses caractéristiques et ses variations.

Comprendre l'importance écologique du Plancton dans les milieux aquatiques.

- collecte d'échantillons
- identification du Plancton (phyto – zooplancton)
- relève de mesures physico-chimiques de l'eau (température – densité – turbidité)
- notions de biologie du Plancton et écologie.

DUREE :

Niveau 1 - initiation en 1 journée (9h30/12h30 - 13h30/17h)

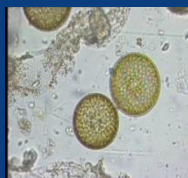
Niveau 2 - approfondissement (à partir de 2 jours)

TARIF : Groupe de 8 personnes

100€ par personne / par jour

CALENDRIER : Quatre sessions par an.

Printemps, été et automne 2016, se renseigner auprès de l'Observatoire pour les dates.



INSCRIPTION

PROCHAINE SESSION 1^{er} et 2 septembre 2016

NOM :

PRENOM :

ORGANISME :

ADRESSE :

.....

PORTABLE :

MAIL :

PROFESSION :

Niveau 1 - INSCRIPTION LE 1^{er} septembre 2016

Niveau 2 - INSCRIPTION LES 1^{er} et 2 septembre 2016

(Rayer les mentions inutiles)

Les frais d'hébergement et de repas sont à la charge des participants.



OBSERVATOIRE DU PLANCTON –BD DE LA COMPAGNIE DES INDES –56290 PORT-LOUIS

Tel : 02 97 82 21 40 – obsplancton@wanadoo.fr – www.observatoire-plancton.fr